

CONFIANZA
DECISIONES
RESPONSABLES
INFORMACIÓN CONFIABLE
SISTEMA DE
CONTROL INTERNO

comfandi



Informe de Gestión del comité independiente de auditoría, riesgos y cumplimiento

A person is working on a laptop. A magnifying glass and a pen are visible on the desk. The image has a blue tint.

**Anticipar riesgos, promover
la transparencia y respaldar
decisiones estratégicas**

The background features a light gray network of interconnected nodes and lines, creating a sense of connectivity. Two large, solid green curved shapes are positioned in the top-left and bottom-right corners, framing the central text.

**Proteger los recursos de la Caja
y generar valor para nuestros afiliados**



**Seguimiento
al desarrollo
de la función
de auditoría interna
y monitoreo
del SCI**



**Análisis de
información
financiera**



**Cumplimiento
de normatividad**



**Gestión Integral
de Riesgos (GIR)**



Plan anual de Auditoría
Interna 2024-2025



Seguimiento al desarrollo de la función de AI y monitoreo del SCI



Análisis de información financiera



Cumplimiento de normatividad



Gestión Integral de Riesgos (GIR)

2025

30 auditorías

44 oportunidades de mejora

85 planes de acción

98%

cumplimiento en planes de acción

Principales herramientas



Data analytics



Data Visualization



Dirección Desarrollo Social

- Tableros de monitoreo: afiliaciones, subsidio monetario, al desempleo y especie.
- Revisión estratégica modelo Recreación
- Evaluación al modelo estratégico y operativo de Crédito.



Dirección Gestión Corporativa

- Diagnóstico SCI (incluye ESG)
- Modelo estratégico de TI
- Modelo de desarrollo de software: Fábricas y ruta de implementación



Dirección Mercadeo Social

- Evaluación al modelo estratégico y operativo de droguerías
- Acompañamiento inventarios.
- Seguimiento alianza LM



Dirección Comercial

- Programa Social Plan de Vida – PSPV
- Seguimiento auditoría consultiva Comercial

Dirección de Salud

- Gestión contractual y prestación



Dirección de Gestión Humana

- Monitoreo horas extras



Gerencia Financiera

- Monitoreo financiero



Gerencia Integral de Riesgos

- SARLAFT
- SICOE





Seguimiento al desarrollo de la función de AI y monitoreo del SCI



Análisis de información financiera



Cumplimiento de normatividad



Gestión Integral de Riesgos (GIR)

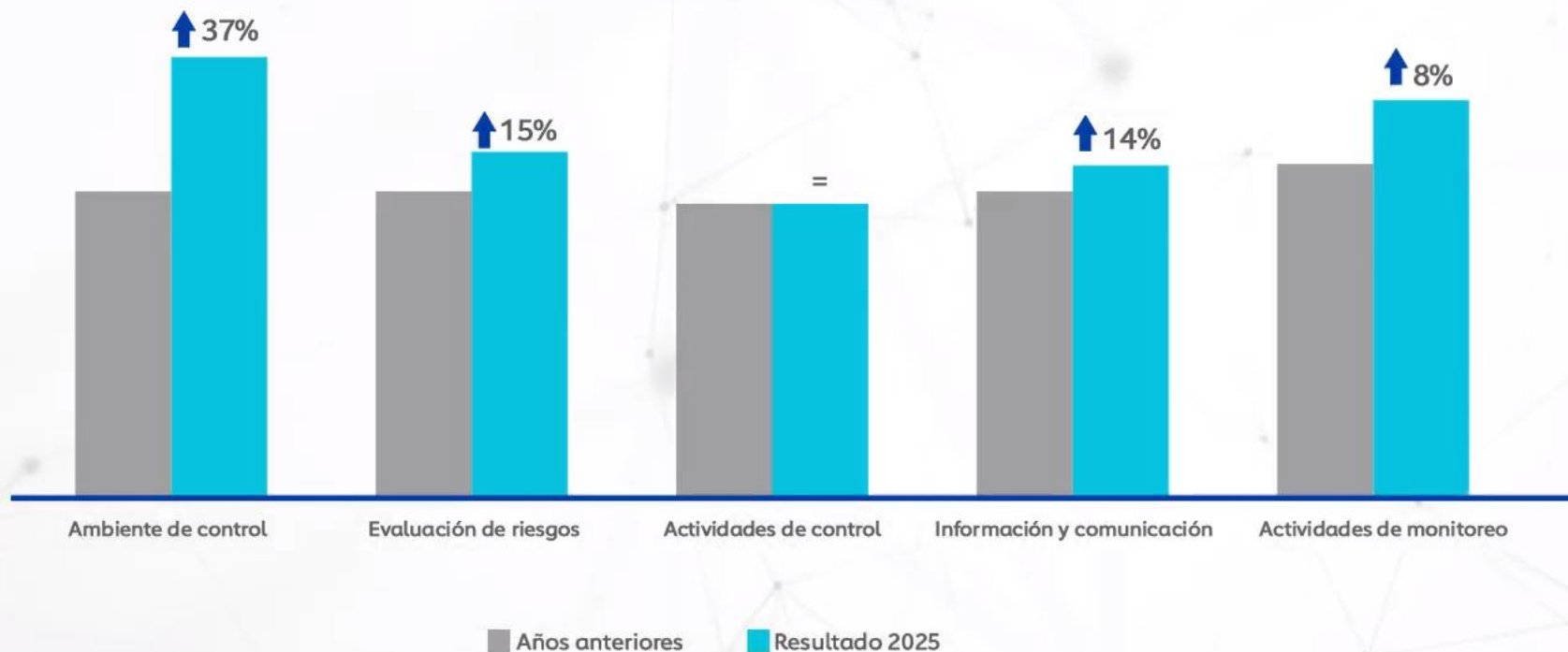


COSO 2013



Circular 004 SSF

Principales mejoras



Actividades de monitoreo

Disminución de alertas 2024 vs 2025

Seguimiento alianza MS	32%
Horas extras	=
Afiliaciones	↓ 53%
Cuota monetaria	↓ 38%
Subsidio en especie	↓ 18%
Subsidio al desempleo	=

Gestión Integral de Riesgos





Seguimiento al desarrollo de la función de AI y monitoreo del SCI



Análisis de información financiera



Cumplimiento de normatividad



Gestión Integral de Riesgos (GIR)

Estratégico

Modelo de riesgos estratégicos

Apetito de riesgo

Continuidad de negocio

Gestión de riesgos de proyectos

Aseguramiento de riesgos operativos

148 acompañamientos riesgos

53 fortalecimiento a controles y actualización de matrices

50 acompañamientos especializados

29 conceptos emitidos

Salud, Subsidios, Vivienda, Educación, Crédito, Recreación

7 eventos de riesgo gestionados y mitigados

9 capacitaciones

61%

cubrimiento gestión de riesgos 14 macroprocesos

97%

cierre planes de acción

Programa de Transparencia y Ética Empresarial



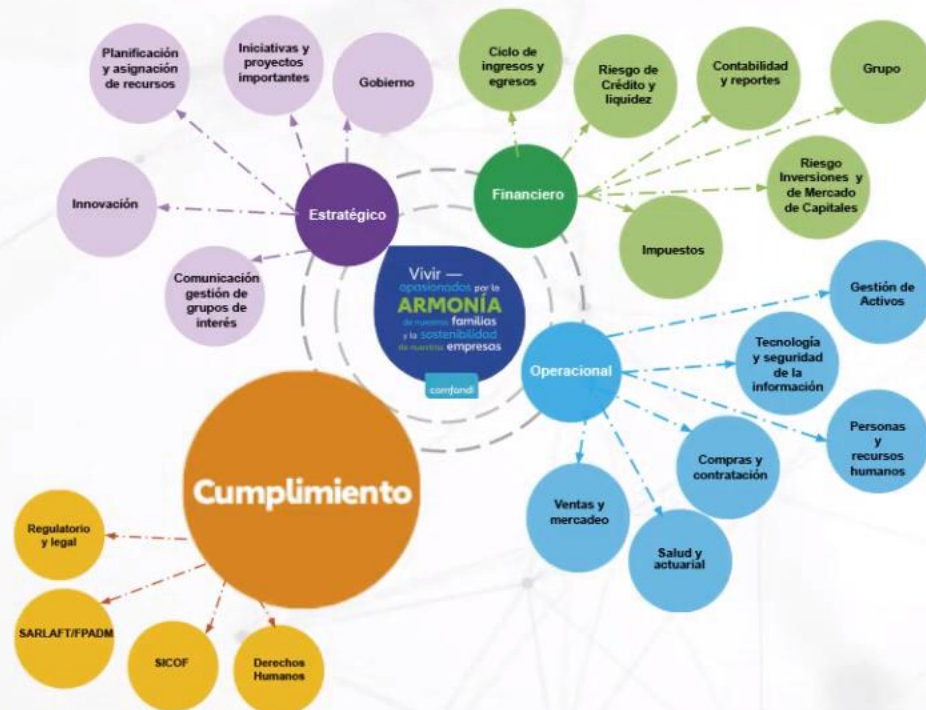
Programa de Transparencia y Ética Empresarial



Gestión Integral de Riesgos (GIR)

Sistema Integrado de Gestión de Riesgos

Riesgos Reputacionales

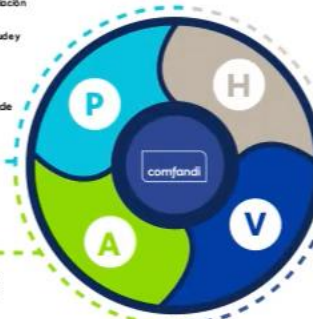


Riesgo de Continuidad de Negocio

Cumplimiento

El modelo de gestión ética y cumplimiento de Comfandi aplica el PHVA, conforme se describe a continuación:

- GE1 Código de Buen Gobierno y Ética Empresarial
- GE2 Políticas de cumplimiento
 - GE2.1 Manual para la prevención de lavado de activos y financiación del terrorismo y armas de destrucción masiva
 - GE2.2 Manual para la prevención de corrupción, opacidad, fraude y soborno
 - GE2.3 Derechos Humanos
- GE3 Comportamientos éticos
- GE4 Riesgos éticos y controles en el marco del sistema de administración de riesgos
- GE5 Comité de ética y cumplimiento
- GE9 Evaluación de investigaciones o faltas al modelo de ética y cumplimiento bajo el modelo de gestión de consecuencias y aprendizajes
- GE10 Fortalecimiento de controles bajo el enfoque de aseguramiento integral
- GE14 Concientización de cultura de ética y cumplimiento



- GE6 Comunicación y formación continua a grupos de interés
- GE7 Despliegue y ejecución de políticas de cumplimiento, bajo el enfoque del sistema de administración de riesgos
- GE8 Operación del sistema de consultas y denuncias éticas
- GE9 Investigaciones de faltas al Código de Buen Gobierno y Ética Empresarial y políticas de cumplimiento y corporativas
- GE10 Verificación de riesgos materia lizada, reporte de eventos y análisis de la efectividad de controles
- GE11 Evaluación de competencias éticas (Comportamientos vs. Competencias)

Liderazgo del comité de ética y cumplimiento



Gestión integral de riesgos de corrupción, fraude, opacidad y soborno



Gestión Integral de Riesgos (GIR)

4 sesiones

58 denuncias

Proyección de fraudes evitados

4,167 alertas preventivas de fraude
\$15,421 millones

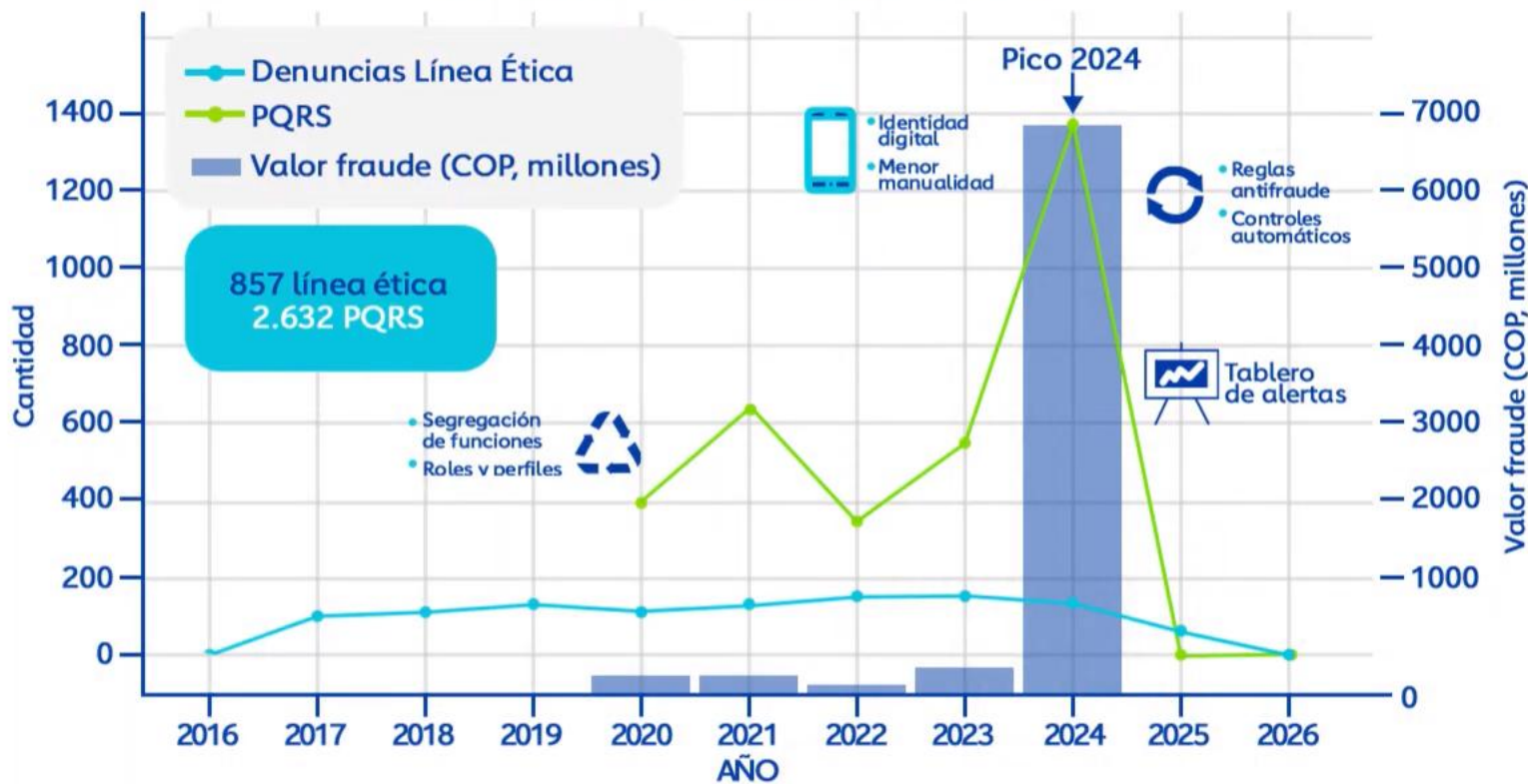
37,33%

Disminución

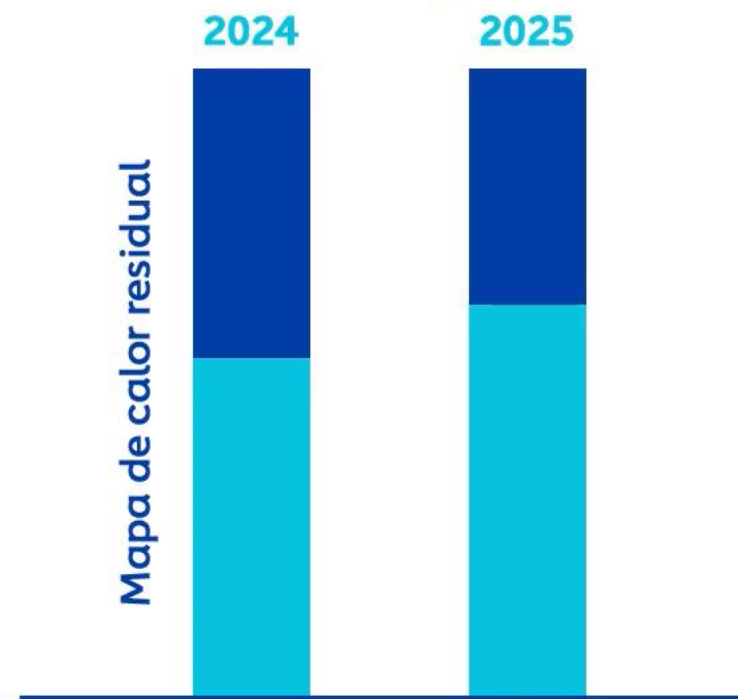
Procesos modelo balance de consecuencias y aprendizajes

47

Categorías gestionadas



Evolución perfil



Monitoreo y evolución del modelo de prevención del fraude



Gestión Integral de Riesgos (GIR)

Tablero subsidio de vivienda

4

asignaciones 2025

5.298

postulantes 2025

31

alertas

Veracidad con las entidades confirmada



100%

efectividad

Monitoreo y evolución del modelo de prevención del fraude



Gestión Integral de Riesgos (GIR)

Afiliaciones

Tablero

Afiliados

640.7k Afiliados_KPI		202510 Periodo			
4 Afiliados dup x BP	0 Afiliados Dup x ID	44 Longitud del Num..	11 Tipo Documento	10 Sexo Vacío	145 Fecha Nacimiento..
1 Salario Cero (0)	15 Jornada Vacía, 0 6...	1.055 Benef Cuota Monetaria y Salario 0 6>4SM...	3 Afiliados Categoría	324 Sincronización Afiliados	

Crédito

1 Solicitud de crédito

2 Variables motor/canal de solicitud de crédito

APP Comfandi



Identidad biométrica

Alertas generadas diciembre 2025

Afiliados

4.216 alertas

Personas a cargo

848 alertas

3 Monitoreo de operaciones potencialmente fraudulentas



Gestión integral de riesgos de corrupción, fraude y opacidad



Gestión Integral de Riesgos (GIR)

Relacionamiento 2025

2.710

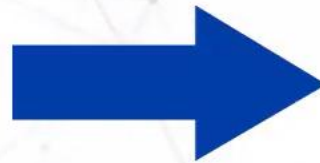
proveedores y acreedores

42.938

clientes

607

colaboradores



INSPEKTOR[®]
SOFTWARE PARA LA GESTIÓN DE LISTAS

1.073.968

Consultas listas restrictivas



3%

Profundización

141

debidas diligencias ampliadas

9.465

monitoreos transaccionales gestionados



SICOF



692
colaboradores
capacitados

SARLAFT



Seguridad de la información y ciberseguridad



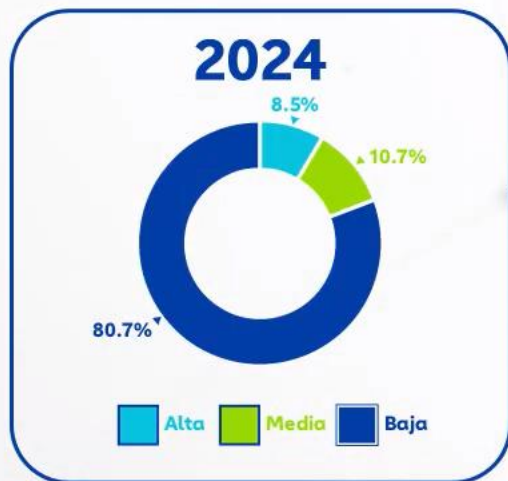
Monitoreo y respuesta automática de incidentes



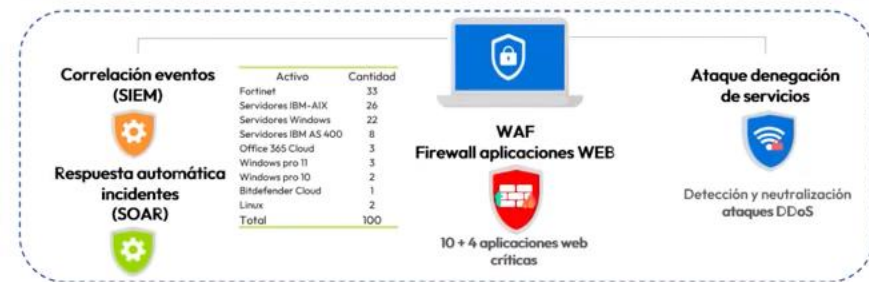
Gestión Integral de Riesgos (GIR)

Activos críticos en OnPremise

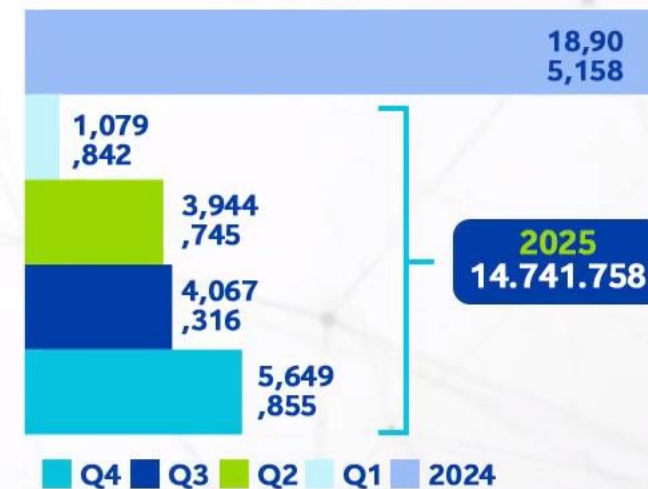
Severidad de eventos	Cantidad	Severidad de eventos	Cantidad
Alta	2.004	Alta	7.802
Media	2.516	Media	18.329
Baja	18.926	Baja	34.285
Total mes	23.446	Total mes	60.416



Security Operation Center SOC



Protección aplicaciones web



Nivel de cumplimiento y estándares evaluados



Gestión Integral de Riesgos (GIR)

97,4%

Cumplimiento



Seguridad de la información

1



Protección de datos personales

2



Ciberseguridad

3



Seguridad informática

4

Entes de control



Atención a entes de control



Gestión Integral
de Riesgos (GIR)

Eficiente



CONTRALORÍA
GENERAL DE LA REPÚBLICA

Visita de cumplimiento

94% de cumplimiento
en el plan de
mejoramiento



Supersubsidio

Visita ordinaria

100%

de cumplimiento



Gestión responsable y preventiva



Sostenibilidad y transparencia
en el uso de recursos



**HAY CONTROL
SÓLIDO**

A photograph of four business professionals in a meeting room, overlaid with a blue tint. The text is centered over the image. The text reads: "la confianza de **empresas,** **trabajadores afiliados** y los demás grupos de interés se fortalece".

la confianza de **empresas,**
trabajadores afiliados
y los demás grupos de interés
se fortalece

comfandi